

## Entretien de Marmoleum Sport de Forbo

### Entretien recommandé pour :

- Marmoleum Sport

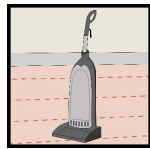
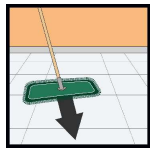
Consultez et suivez toujours les recommandations des Directives générales d'entretien des planchers de Forbo avant de commencer tout processus de nettoyage. En cas de circonstances particulières ou inhabituelles, veuillez communiquer avec le service de soutien technique et de formation avant de procéder au nettoyage.

Le Marmoleum Sport de Forbo n'a pas d'enduit de finition appliqué en usine. Il est donc possible d'appliquer des lignes de terrains de sport sur sa surface. Il faut respecter les étapes de nettoyage initial qui suivent avant d'appliquer tout enduit de finition pour garantir un rendement adéquat.

**MISE EN GARDE : Les méthodes de décapage humide traditionnelles peuvent endommager le Marmoleum Sport de Forbo. Il ne faut jamais utiliser de dissolvants d'enduit de finition riche en alcalis ni de tampons de décapage avec le Marmoleum Sport de Forbo.**

### Nettoyage initial

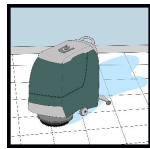
Les revêtements de sol nouvellement posés doivent être protégés contre la saleté de construction, la circulation et les dommages. Il faut suivre les procédures de nettoyage initial pour toutes les nouvelles poses exposées à une circulation et à une saleté de construction normales. On recommande d'attendre au moins cinq jours avant toute procédure de nettoyage à l'eau pour permettre à l'adhésif de sécher et de durcir adéquatement. Cette période d'attente peut varier selon le substrat, les conditions du site ou l'adhésif employé. Pour de plus amples renseignements, veuillez communiquer avec le service de soutien technique de Forbo.



1. Nettoyez la surface de tout débris en l'époussetant à l'aide d'une vadrouille, en la balayant ou en y passant l'aspirateur.

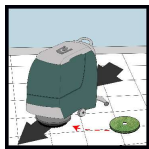


2. Préparez une solution nettoyante tout usage en respectant scrupuleusement les recommandations du fabricant. Le pH de la solution nettoyante doit se situer entre 8,0 et 10,4.

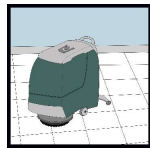


3. Appliquez la solution nettoyante sur le revêtement de sol et prévoyez un temps de repos de cinq à dix minutes. Un temps de repos plus long peut s'avérer nécessaire pour le revêtement de sol très sale.

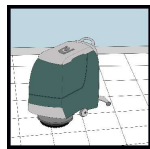
**REMARQUE :** Nous vous recommandons de frotter deux fois le revêtement de sol très sale quand vous utilisez une réceuseuse automatique.



4. Frottez le revêtement de sol à l'aide d'une polisseuse à plancher à 175 tr/min ou d'une réceuseuse automatique munie d'un tampon TopLine #5000 de 3M™ ou un équivalent.



5. Ramassez la solution nettoyante à l'aide d'un aspirateur sec et humide ou d'une réceuseuse automatique.



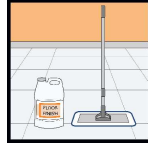
6. Si vous utilisez un produit nettoyant qui demande un rinçage, rincez toute la surface avec une vadrouille propre et de l'eau fraîche propre. Ramassez l'eau de rinçage à l'aide d'un aspirateur sec et humide ou d'une réceuseuse automatique.



7. Laissez le revêtement de sol sécher complètement avant d'autoriser la circulation.

## Entretien de Marmoleum Sport de Forbo

8. On peut maintenant peindre ou apposer des lignes de terrains de sport sur le revêtement de sol. Suivez les recommandations du fabricant en ce qui concerne la préparation, l'application et le temps de durcissement avant de passer à l'étape suivante.



9. Appliquez un fini acrylique pour revêtement de sol à base d'eau dont l'usage est recommandé pour les revêtements de sol en linoléum, tel Diversey™ Wiwax™ ou l'équivalent, conformément aux recommandations du fabricant.  
**REMARQUE :** Veuillez vous renseigner auprès du fabricant de peinture ou de ruban adhésif pour lignes de jeu afin de connaître les recommandations concernant la finition.



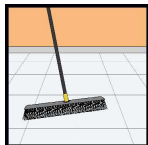
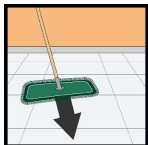
10. Laissez le revêtement de sol sécher complètement avant d'autoriser la circulation.

### Nettoyage de routine

Nettoyage effectué au moins une fois par jour habituellement, selon l'application, le type de circulation et les heures d'ouverture.



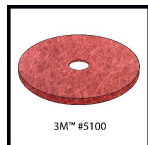
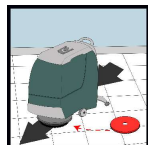
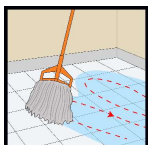
1. Les taches et les déversements devraient être nettoyés immédiatement avec une solution nettoyante au pH neutre et un chiffon propre ou une vadrouille humide. Le pH de la solution nettoyante doit se situer entre 6,0 et 8,0. Rincez la zone touchée avec de l'eau fraîche propre. Laissez le revêtement de sol sécher complètement avant d'autoriser la circulation.



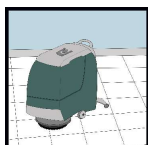
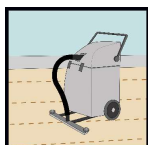
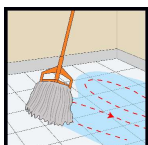
2. Nettoyez la surface de tout débris en l'époussetant à l'aide d'une vadrouille, en la balayant ou en y passant l'aspirateur.



3. Préparez une solution nettoyante en diluant un produit nettoyant à pH neutre conformément aux recommandations du fabricant. Le pH de la solution nettoyante doit se situer entre 6,0 et 8,0.



4. Vous pouvez soit passer une vadrouille humide imprégnée d'une solution nettoyante, soit frotter le sol à l'aide d'une récreuse automatique équipée d'un tampon rouge 3M™ n° 5100 ou l'équivalent.



5. Si vous utilisez un produit nettoyant qui demande un rinçage, rincez toute la surface avec une vadrouille propre et de l'eau fraîche propre. Ramassez l'eau de rinçage à l'aide d'un aspirateur sec et humide ou d'une récreuse automatique.

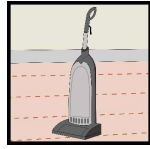
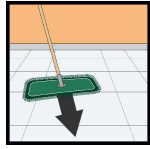


6. Laissez le revêtement de sol sécher complètement avant d'autoriser la circulation.

## Entretien de Marmoleum Sport de Forbo

### Nettoyage intermédiaire

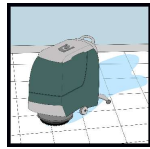
Nettoyage effectué au besoin, selon l'application, le type de circulation et les heures d'ouverture. Les procédés suivants doivent être respectés lorsque le nettoyage de routine ne suffit pas pour enlever la saleté sur le revêtement de sol. Le nettoyage intermédiaire est essentiel au maintien de l'enduit de finition et de l'intégrité des lignes de terrains de sport appliquées sur le Marmoleum Sport de Forbo. L'utilisation périodique d'un produit nettoyant ou restaurateur aidera à réparer les microabrasions – qui retiennent la salissure à la surface – causées par l'usure normale du revêtement de sol et qui rendent plus difficiles le nettoyage de routine et l'obtention de résultats adéquats.



1. Nettoyez la surface de tout débris en l'époussetant à l'aide d'une vadrouille, en la balayant ou en y passant l'aspirateur.

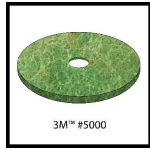
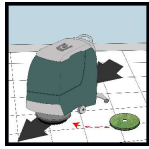


2. Préparez une solution nettoyante en diluant un produit nettoyant à usage général conformément aux recommandations du fabricant. Le pH de la solution nettoyante doit se situer entre 8,0 et 10,4.

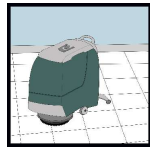
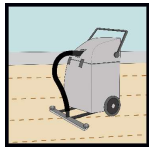


3. Appliquez la solution nettoyante sur le revêtement de sol et prévoyez un temps de repos de cinq à dix minutes. Un temps de repos plus long peut s'avérer nécessaire pour le revêtement de sol très sale.

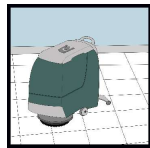
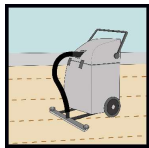
**REMARQUE :** Nous vous recommandons de frotter deux fois le revêtement de sol très sale quand vous utilisez une réceuseuse automatique.



4. Frottez le revêtement de sol à l'aide d'une polisseuse à plancher à 175 tr/min ou d'une réceuseuse automatique munie d'un tampon TopLine #5000 de 3M™ ou un équivalent. Il ne faut PAS utiliser couramment ce tampon au lieu du tampon rouge #5100 de 3M™ pour le nettoyage de routine.



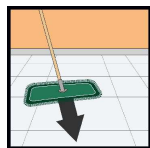
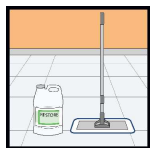
5. Ramassez la solution nettoyante à l'aide d'un aspirateur sec et humide ou d'une réceuseuse automatique.



6. Rincez toute la surface avec une vadrouille propre et de l'eau fraîche propre. Ramassez l'eau de rinçage à l'aide d'un aspirateur sec et humide ou d'une réceuseuse automatique.



7. Laissez le revêtement de sol sécher complètement avant d'autoriser la circulation.



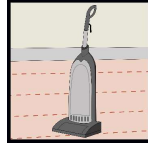
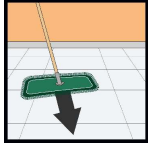
8. Appliquez un produit restaurateur conformément aux recommandations du fabricant. Si vous utilisez un produit restaurateur nécessitant un brunissage, brunissez le revêtement de sol à l'aide d'un brunissoir à haute vitesse muni d'un tampon Eraser no 3600 de 3M™ ou un équivalent, suivi d'un époussetage à la vadrouille.

## Entretien de Marmoleum Sport de Forbo

### Nettoyage de restauration

Le nettoyage de restauration est essentiel au maintien de l'enduit de finition et de l'intégrité des lignes de terrains de sport appliquées sur le Marmoleum Sport de Forbo. Il est temps d'effectuer un nettoyage de restauration lorsque les nettoyages de routine ou intermédiaire ne permettent plus d'enlever la saleté sur le revêtement de sol ou qu'il faut appliquer à nouveau les lignes de terrains de sport.

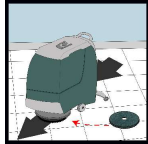
**MISE EN GARDE: Les méthodes de décapage humide traditionnelles peuvent endommager le Marmoleum Sport de Forbo. Il ne faut jamais utiliser de dissolvants d'enduit de finition riche en alcalis ni de tampons de décapage avec le Marmoleum Sport de Forbo.**



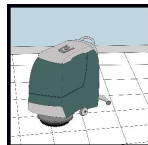
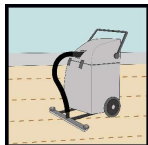
1. Nettoyez la surface de tout débris en l'époussetant à l'aide d'une vadrouille, en la balayant ou en y passant l'aspirateur.

2. Utilisez un dissolvant d'enduit de finition pour linoléum à faible teneur en alcalis conformément aux instructions de l'étiquette. Le pH de la solution nettoyante doit se situer entre 8,0 et 10,4.

3. Appliquez le dissolvant d'enduit de finition pour linoléum à faible teneur en alcalis sur le revêtement de sol et prévoyez un temps de repos suivant les recommandations du fabricant.

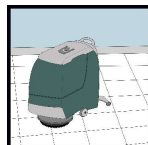
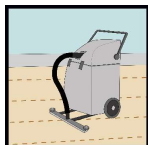
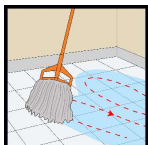


4. Frottez le revêtement de sol à l'aide d'une polisseuse à plancher à 175 tr/min ou d'une récurveuse automatique munie d'un tampon bleu #5300 de 3M™ ou un équivalent. Il ne faut PAS utiliser couramment ce tampon au lieu du tampon rouge #5100 de 3M™ pour le nettoyage de routine.



5. Ramassez le dissolvant d'enduit de finition pour linoléum à faible teneur en alcalis à l'aide d'un aspirateur sec et humide ou d'une récurveuse automatique.

6. Assurez-vous d'avoir enlevé entièrement l'enduit de finition. Répétez les étapes 3 et 5 au besoin.

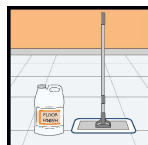


7. Rincez toute la surface avec une vadrouille propre et de l'eau fraîche propre. Ramassez l'eau de rinçage à l'aide d'un aspirateur sec et humide ou d'une récurveuse automatique.



8. Laissez le revêtement de sol sécher complètement avant d'autoriser la circulation.

9. Appliquez ou retouchez les lignes de terrains de sport au besoin. Suivez les recommandations du fabricant en ce qui concerne la préparation, l'application et le temps de durcissement avant de passer à l'étape suivante.



10. Appliquez un fini acrylique pour revêtement de sol à base d'eau dont l'usage est recommandé pour les revêtements de sol en linoléum, tel Diversey™ Wiwax™ ou l'équivalent, conformément aux recommandations du fabricant.  
**REMARQUE :** Veuillez vous renseigner auprès du fabricant de peinture ou de ruban adhésif pour lignes de jeu afin de connaître les recommandations concernant la finition.



11. Laissez le revêtement de sol sécher complètement avant d'autoriser la circulation.

## Entretien de Marmoleum Sport de Forbo

---

**REMARQUE :** Les conditions climatiques, la circulation et l'emplacement géographique influenceront la fréquence de cette procédure. Par exemple, dans les endroits où il y a beaucoup de neige et où des produits chimiques sont utilisés durant les mois d'hiver, il sera probablement nécessaire d'effectuer cette procédure plus souvent. Dans les climats secs ou lorsqu'il y a moins de circulation et de saleté, il ne sera pas nécessaire d'effectuer cette procédure aussi fréquemment.

Pour de plus amples renseignements, consultez notre site Web à l'adresse [www.forboflooringNA.com](http://www.forboflooringNA.com) ou communiquez avec le service de soutien technique et de formation de Forbo au 1-800-842-7839.